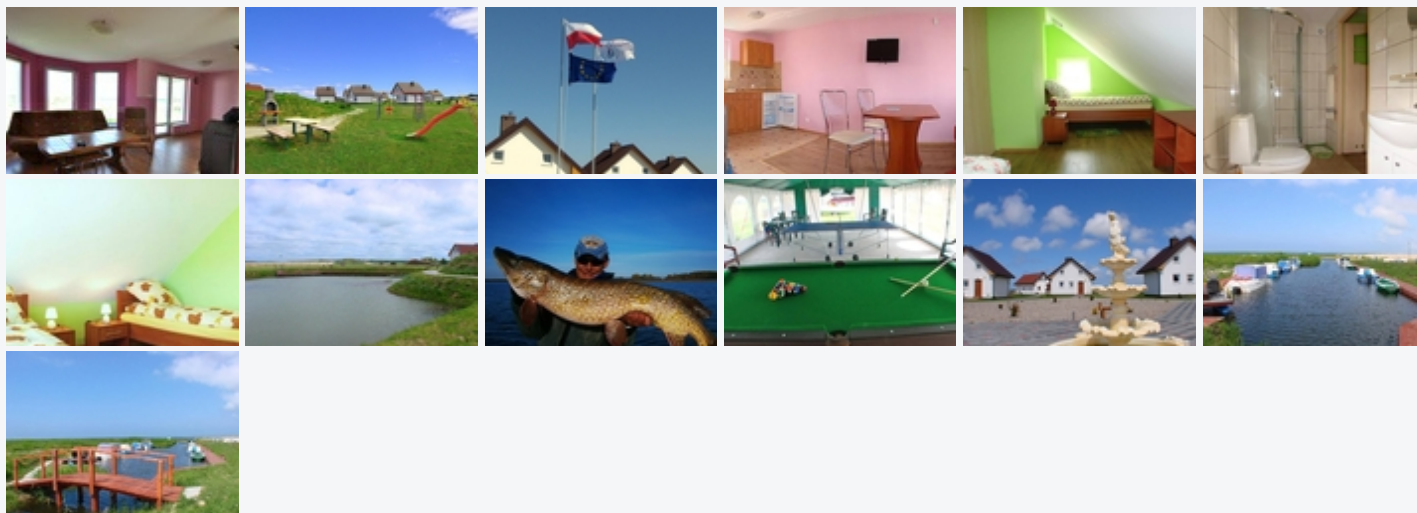


# Ośrodek Wypoczynkowy "Splawik"

Darłowo

Zapraszamy Państwa na wspaniały wypoczynek! Ośrodek znajduje się w Głęźnowie nad samym brzegiem jeziora Bukowo zaledwie 4 kilometry od brzegu morza. Jest to prawdziwy raj dla grup przyjaciół oraz rodzin wędkujących, żeglujących, lubiących morze, wędrówki piesze i rowerowe. Mogą Państwo wynająć domek na dowolny okres czasu. Cisza, spokój i piękno otaczającej przyrody oraz klimat tego miejsca jest niepowtarzalny. Nasza oferta obejmuje 8 komfortowo wyposażonych domków, w każdym może zakwaterować się od 4 do 6 osób. Każdy domek wyposażony jest: -salonik z dwuosobowym łóżkiem, stołem i krzesłami -aneks kuchenny, -dwa pokoje, w każdym po dwa łóżka jednoosobowe - łazienkę -televizor -kominek na drewno lub elektryczny Ośrodek Splawik oferuje również: - łódki -pomost do wędkowania w jeziorze -rowery -murowane grille -plac zabaw dla dzieci -boisko do siatkówki -stół do bilarda i ping ponga w zadaszonym namiocie -miejsca parkingowe (bezpłatne w ramach pobytu) Do dyspozycji wczasowiczów dostępne jest miejsce na obróbkę ryb oraz lodówka/zamrażarka do ich przechowywania bez dodatkowych kosztów. O.W. Splawik to oaza spokoju w bliskiej odległości do morza i uzdrowiska Dąbki! Do zobaczenia!

## Media



## INFORMACJE SZCZEGÓŁOWE

### ADRES

Głęźnowo 57 76-156 [Darłowo](#)

### TELEFON

603 911 789 lub 690 340 356:

### WWW

[owsplawik.pl](http://owsplawik.pl)

### E-MAIL

[o.w.splawik@gmail.com](mailto:o.w.splawik@gmail.com)

### WSPÓŁRZĘDNE

54.3414147760, 16.3143230149  
54° 20' 29", 16° 18' 52"



Nawiguj



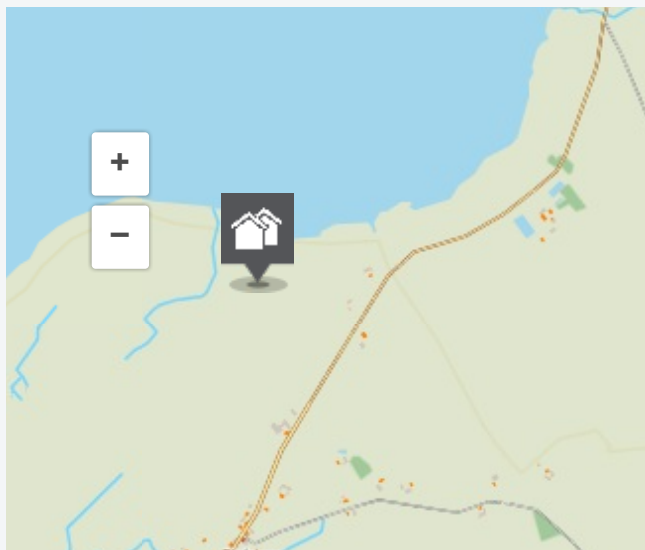
Pokaż na mapie



[Dodaj do planu podróży](#)



## Lokalizacja



Dane mapy © OpenStreetMap CC BY-SA, © WODGIK  
Szczecin

## KOMENTARZE

Zaloguj się, aby dodać komentarz.



Projekt współfinansowany przez Unię Europejską z Europejskiego Funduszu Rozwoju Regionalnego w ramach Regionalnego Programu Operacyjnego Województwa Zachodniopomorskiego na lata 2007 - 2013.