

Gospodarstwo Agroturystyczne Chotkiewiczówka

Głębocek

Mirosława Chotkiewicz .Pokoje gościnne z węzłem sanitarnym znajdują się na piętrze i parterze domu gospodarza w holu między pokojami znajduje się aneks kuchenny z wyposażeniem oraz jadalnia .Przyjmujemy gości ze zwierzętami.Na obszarze gospodarstwa znajdują się dwie wiaty biesiadne, kuchnia letnia,miejsce na ognisko. wędzarnia, plac zabaw.parking.Gospodarstwo znajduje się na terenie Drawsko Ińskiego parku krajobrazowego z ostoją ptactwa bagiennego ,bezpośrednio graniczy z lasem, do jeziora Krosino mamy 400 m. w okolicy znajduje się jezioro Drawskie, Wilczkowo, rzeka Drawa

INFORMACJE SZCZEGÓLWE

ADRES

12 a 78-550 Głębocek

TELEFON

+48 608 53 4 492

WWW

chotkiewicz.e-agro.pl

E-MAIL

chotkiewicz@wp.pl

WSPÓŁRZĘDNE

53.5628239499, 16.0832911929

53° 33' 46", 16° 4' 60"



Nawiguj

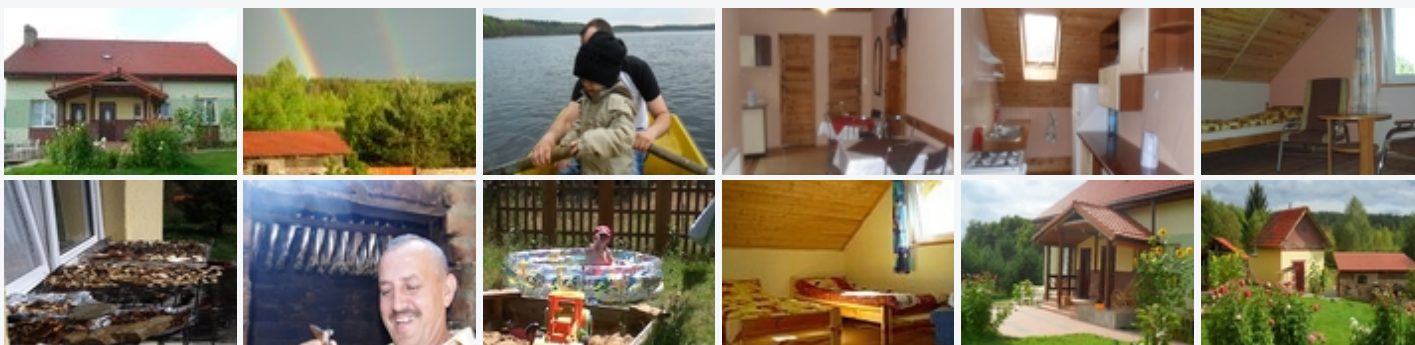


Pokaż na mapie

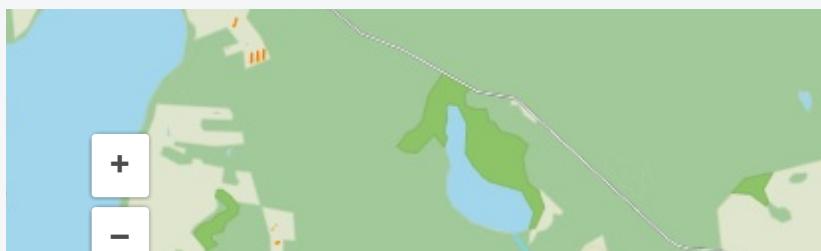


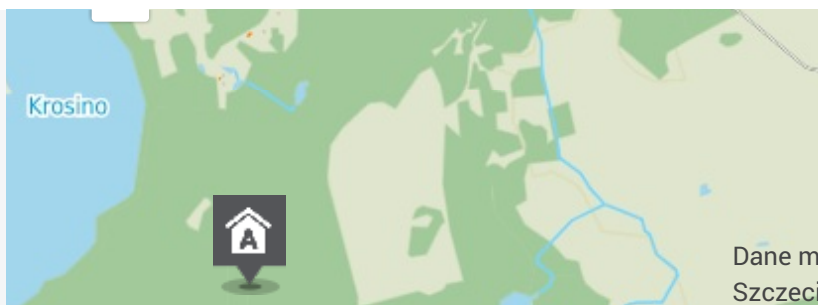
[Dodaj do planu podróży](#)

Media



Lokalizacja





Dane mapy © OpenStreetMap CC BY-SA, © WODGIK
Szczecin

KOMENTARZE

Zaloguj się, aby dodać komentarz.



**PROGRAM
REGIONALNY**
NARODOWA STRATEGIA SPÓJNOŚCI



**Pomorze
Zachodnie**

UNIA EUROPEJSKA
EUROPEJSKI FUNDUSZ
ROZWOJU REGIONALNEGO



Projekt współfinansowany przez Unię Europejską z Europejskiego Funduszu Rozwoju Regionalnego w ramach Regionalnego Programu Operacyjnego Województwa Zachodniopomorskiego na lata 2007 - 2013.